

PINNOW

GesundheitsWelt

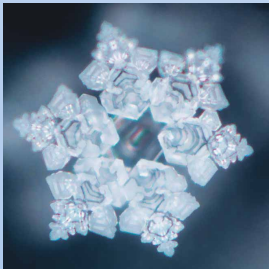


MULTI-PURE™

Trinkwasser-Filter



MULTI-PURE™ TrinkWasser mit SENSEH®



Dr. Emoto
Original-Foto
des MULTI-PURE™
SENSEH® Wassers

fließend, frisch und rein wie Quellwasser

- **MULTI-PURE™** ist als Erfinder und weltweit größter Hersteller der Carbon-Block-Technologie **unerreicht**
- über 45 Jahre Erfahrung und Sicherheit
- millionenfach bewährt, vielfach getestet und zertifiziert
- energetisiert mit SENSEH® Keramik



Wasser ist essentiell:

| | |
|---------|-----|
| Gehirn | 90% |
| Herz | 75% |
| Lunge | 86% |
| Nieren | 83% |
| Blut | 83% |
| Muskeln | 75% |

Etwa 70% unseres Körpers besteht aus Wasser, unser Gehirn sogar zu mehr als 90%. Da unser Körper keinen Wasservorrat anlegen kann, muss Tag für Tag ausreichend Wasser getrunken werden. Ein Wassermangel kann für Ihre Gesundheit höchst nachteilige Folgen haben.

Warten Sie nicht auf den Durst, trinken Sie regelmäßig! Stilles Wasser ist das optimale Getränk.

Warum kein Leitungswasser?

Die steigenden Absätze der Mineralwasserindustrie zeigen: Das Misstrauen der Verbraucher in die Qualität des Leitungswassers steigt. Auch die Stiftung Warentest schreibt, dass giftige Schwermetalle wie Blei, Kadmium und Kupfer in Ihrem Leitungswasser sein können, ebenso wie Nitrat und Pestizide durch die Landwirtschaft. Darum trinken Sie es nicht mehr.

Instinktiv lehnen die meisten Menschen Wasser aus der Leitung ab. Ihr Trinkwasser sollte so rein und schmackhaft sein wie Quellwasser.



Warum kein Flaschenwasser?

- Schleppen
- Stapeln
- Flaschenpfand
- Zeitaufwand
- **extrem teuer**
- schlechtere Grenzwerte
- Verkeimungsgefahr
- Plastikflaschen



- **Umweltbelastung, da sehr viel CO₂ durch Herstellung, Transport und Reinigung von Flaschen**

Warum MULTI-PURE™ Trinkwasser-Filter?!

Ein stilles Wasser, rein und mit einem Geschmack wie Quellwasser, können Sie erhalten durch einen **MULTI-PURE™** Trinkwasser-Filter – bequem angeschlossen in Ihrer Küche. **Sie erhalten Ihr Trinkwasser in seiner natürlichen Reinheit, fließend und frisch, immer wenn Sie es brauchen.**

exklusiv

– eine Klasse für sich!

PINNOW
GesundheitsWelt

Warum MULTI-PURE™ Trinkwasser-Filter?!

- Garantierte Sicherheit und getestete Reinheit
- **MULTI-PURE™ ist als Erfinder und weltweit größter Hersteller der Carbon-Block-Technologie unerreicht**
- über 45 Jahre Erfahrung und Sicherheit in der Produktion: Fortschrittlichste Technologie
- Qualitätsprodukt: Millionenfach verkauft – auf der ganzen Welt
- 45 Jahre Garantie



Garantierte Sicherheit und getestete Reinheit bedeuten Vertrauen

- MULTI-PURE™ Trinkwasser-Filter sind die **bestgetesteten** Trinkwasser-Filter der USA, mit über 5.000 Wasserfiltern der größte Wasserfilter-Markt der Welt.
- Die Filter sind vielfach wissenschaftlich getestet und zertifiziert von **NSF® (National Sanitation Foundation)** den größten Testinstituten der Welt.
- **NSF®** ist der einzige Kooperationspartner der **WHO** in Sachen Trinkwasseraufbereitung.
- Deshalb können Sie NSF® Testergebnissen weltweit vertrauen – auch in Deutschland!
- NSF® Testergebnisse und Testverfahren sind auch nach Europa-Norm DIN EN ISO/IEC 17025 in Europa und **Deutschland anerkannt**.



Genuss, Gesundheit, Sparen und Komfort für Sie! Mit MULTI-PURE™ Trinkwasser-Filtern erhalten Sie Ihr Trinkwasser:

- rein, fließend und frisch
- mit einem wunderbaren, natürlichen Geschmack wie Quellwasser
- lebenswichtige Mineralien bleiben erhalten
- Geschmack von Kaffee, Tee und Speisen entfaltet sich wesentlich besser
- **Sie sparen über 600,00* Euro pro Jahr – ein Leben lang –** wenn Sie kein Flaschenwasser mehr kaufen müssen
*Berechnung: Zwei-Personen-Haushalt täglich; 2 Liter/Person; 0,50 Euro/Flasche
- kein Schleppen und kein Stapeln
- unbegrenzt zu Hause und unterwegs verfügbar
- **Sie schützen die Umwelt – kein CO₂/keine Plastikflaschen**



Sie trinken wieder genug, weil:

- MULTI-PURE™ gefiltertes Wasser wie Quellwasser schmeckt.
- Ihr Trinkwasser in Ihrer Küche bequem aus dem MULTI-PURE™ Filter kommt – fließend und frisch.



Sie trinken wieder gerne!
Probieren Sie unser MULTI-PURE™ Wasser einfach aus!

können Sie nicht leben!

MP-*io's* Wriggle



Einfach und bequem nachfüllbar überall – an jedem Wasserhahn

io's Wriggle

- ist eine Wasserflasche mit einem **integrierten Carbon-Block-Filter**.
- NSF getestet und zertifiziert.
- verwandelt überall, an jedem Wasserhahn, normales Leitungswasser in reines, gefiltertes, wohlschmeckendes Wasser.
- ist leicht und unzerbrechlich.
- **BPA-frei, Weichmacher-frei** und spülmaschinenfest.



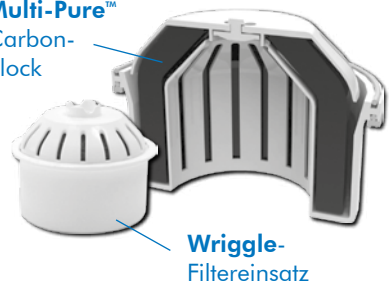
Mobile Wasserfilter-Flasche

für unterwegs und auf Reisen



- Mit einem Wriggle-Filtereinsatz können Sie die Flasche **152 mal wieder befüllen**.
- Bei einer Füllung pro Tag hält ein Filtereinsatz **5 Monate**.
- Die Wriggle-Filterflasche fasst 0,75 Liter.

Multi-Pure™
Carbon-Block



Für Alle unterwegs, bei Sport und Freizeit, im Fitnessstudio, im Büro, in der Schule, im Auto und im Zug, im Hotel und vieles mehr.

io's Wriggle ist auch als Reise-filter hervorragend geeignet.

exklusiv

PINNOW

GesundheitsWelt

– eine Klasse für sich!
und frisch wie Quellwasser

Tisch-Modell MP-400 SSCT

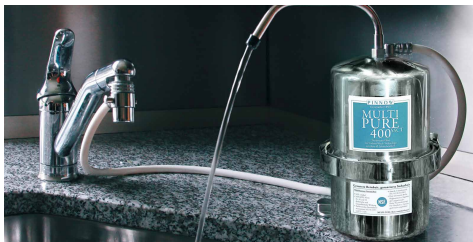
In Küchen, Büros, Praxen ...



für **2.250 Liter NSF®**-getestet

- NSF® getestet und zertifiziert
- **Filterwechsel**, wenn **2.250 Liter** erreicht sind oder nach **max. einem Jahr**. Das sind durchschnittlich 6 Liter/Tag.
- Empfohlen für 1 bis 2 Personen

- **Gehäuse:** Rostfreier Edelstahl
- Höhe 18,4 cm, Ø 12,7 cm
- **Filtereinsatz:** Ersatzfilter CB-5, Original MULT-PURE™ kann von Ihnen selbst leicht ausgetauscht werden.



Untertisch-Modell MP-400 SB

In Küchen, Büros, Häusern, ...



für **2.250 Liter NSF®**-getestet

- NSF® getestet und zertifiziert
- **Filterwechsel**, wenn **2.250 Liter** erreicht sind oder nach **max. einem Jahr**. Das sind durchschnittlich 6 Liter/Tag.
- Empfohlen für 1 bis 2 Personen

- **Gehäuse:** Rostfreier Edelstahl
- Höhe 18,4 cm, Ø 12,7 cm
- **Filtereinsatz:** Ersatzfilter CB-5, Original MULT-PURE™ kann von Ihnen selbst leicht ausgetauscht werden.

- Für den MP-400 SB bieten wir Ihnen auch **Designer-Hähne und DeLuxe-Armaturen**. Bei DeLuxe-Armaturen sind keine zusätzliche Bohrungen im Spültisch nötig s. S. 6 und 7.

Tisch-Modell MP-750 SSCT

In Küchen, Büros, Praxen, ...



für **4.500 Liter** NSF®-getestet

- NSF® getestet und zertifiziert
- **Filterwechsel**, wenn **4.500 Liter** erreicht sind oder nach **max. einem Jahr**. Das sind durchschnittlich 12 Liter/Tag.
- Empfohlen ab 3 Personen und mehr
- **Gehäuse:** Rostfreier Edelstahl
- Höhe 21,5 cm, Ø 14,6 cm
- **Filtereinsatz:** Ersatzfilter CB-6, Original MULTI-PURE™ kann von Ihnen selbst leicht ausgetauscht werden.

Untertisch-Modell MP-750 SB

In Küchen, Büros, Häusern, ...



für **4.500 Liter** NSF®-getestet

- NSF® getestet und zertifiziert
- **Filterwechsel**, wenn **4.500 Liter** erreicht sind oder nach **max. einem Jahr**. Das sind durchschnittlich 12 Liter/Tag.
- Empfohlen ab 3 Personen und mehr
- **Gehäuse:** Rostfreier Edelstahl
- Höhe 21,5 cm, Ø 14,6 cm
- **Filtereinsatz:** Ersatzfilter CB-6, Original MULTI-PURE™ kann von Ihnen selbst leicht ausgetauscht werden.

„Designer“-Hähne und „Deluxe“-Armaturen für alle Untertisch-Modelle

Die „Deluxe“-Armaturen sind die beste Lösung, wenn Sie **keine zusätzliche Bohrung und keinen zusätzlichen Hahn** installieren möchten.

Diese Hähne spenden über **getrennte Leitungen** normales Leitungswasser (warm und kalt) sowie gefiltertes Wasser, direkt aus einem Hahn.

exklusiv

PINNOW

GesundheitsWelt

– eine Klasse für sich!
und frisch wie Quellwasser

Untertisch-Modell MP-1400 SB

In Gastronomie, Institute, Gewerbe, ...



für **9.000 Liter** NSF®-getestet

- NSF® getestet und zertifiziert
- **Filterwechsel**, wenn **9.000 Liter** erreicht sind oder nach max. **einem Jahr**. Das sind durchschnittlich 24 Liter/Tag.
- **Gehäuse:** Rostfreier Edelstahl
- Höhe 29,8 cm, Ø 14,6 cm
- **Filtereinsatz:** Ersatzfilter CB-11 As, Original MULT-PURE™ kann von Ihnen selbst leicht ausgetauscht werden.



Designer-Hahn

Deluxe-Hahn (hoch)

Umkehrosmose-Filter MP-750 Plus RO mit SENSEH® Energetisierung

Bei Nitrat, Nitrit, Salzwasser, ...



Nur in seltenen Fällen, wenn Sie Nitrat, Nitrit, Fluor oder Salze in Ihrem Leitungs-Trinkwasser haben, ist zur Reinigung der Einsatz der Umkehrosmose-Technologie notwendig.

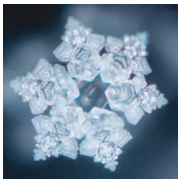
5-stufige Filteranlage durch Kombination von zwei verschiedenen Filtersystemen:

1. MULT-PURE™
Umkehrosmose MP-750 Plus RO
2. MULT-PURE™
Filter MP-750 SB mit SENSEH®
Energie-Keramik und Mineralisierung

Die systembedingten Nachteile der Umkehrosmose wie:

- Verkeimung, Vorpilzung
- saures Wasser (pH-Wert = 5,2 – 5,5)
- fader Geschmack
- Zerstörung der energetischen Strukturen wird durch die 5-stufige MP-750 Plus RO Anlage kompensiert.

Bei Bedarf rufen Sie uns an oder fordern Sie bitte weitere ausführliche Informationen an. Wir beraten Sie gern.



MULTI-PURE™ – mit Wasser in seiner reinsten

SENSEH® Energie-Keramik – rein natürlich

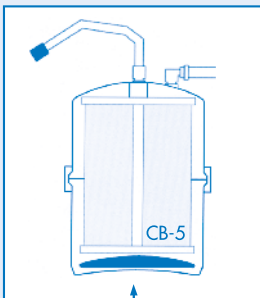


SENSEH® Energie-Keramik

Original-Wasserkristall- Aufnahme von Dr. Emoto

Schauen Sie sich die Fotos an und entscheiden Sie selbst, welches Wasser Sie trinken möchten.

Die **SENSEH® Energie-Keramik** besteht aus energiereichem Mineralgestein, das zu einer Keramikscheibe geformt wurde und in die Filtergehäuse eingelegt wird.



**SENSEH® Energie-Keramik
in den Filter eingelegt**
Beispiel: MP-400 SSCT

Das MULTI-PURE™ gefilterte Wasser wird durch die SENSEH® Energie-Keramik **noch weiter veredelt** und erhält nicht nur die Reinheit, sondern auch die Lebendigkeit und den Geschmack wie Quellwasser.

**Beweis durch die Original-Aufnahmen des
MULTI-PURE-SENSEH®-Wassers von Dr. Emoto.**



**Berliner Leitungswasser
ohne** Filterung und
ohne Energetisierung

Dr. Emoto: „Verstümmelte,
miserable Wasserstruktur –
keine Kristallbildung.
Das Schicksal des Wassers
in städtischer Umgebung.“



**Berliner Leitungswasser
mit** MULTI-PURE™
Trinkwasser-Filter und
mit SENSEH®
Energie-Keramik

Dr. Emoto: „Ein perfekter
symmetrischer Kristall
entsprechend reinem,
natürlichem Wasser – voller
Lebenskraft und Schönheit.“



Dr. Masaru Emoto,

der weltbekannte Forscher und Entdecker der „Wasserkristall-Fotografie“, hat mit seinen berühmten inzwischen mehr als 20.000 Fotografien sichtbar gemacht und bewiesen:

- Reines und energiereiches Wasser wie Quellwasser hat eine geordnete, wunderschöne hexagonale Kristallstruktur.
- Leitungswasser, das mit hohem Druck durch kilometerlange Rohre und Leitungen gepresst wird, zeigt ein „verstümmeltes Wasser ohne Kristallbildung und Ordnungskraft“.

MAKI® Energizer – Doppel-Wirbelkammer – 30% mehr O₂

Durch MAKI® Energizer wird das Wasser auf natürliche Weise zusätzlich mit ca. **30% O₂ angereichert** und noch höher und feiner strukturiert.

MAKI® Energizer – Wasser in seiner schönsten Form zusammen mit SENSEH® und MULTI-PURE™

- Aktive Einwirbelung von Sauerstoff in das gefilterte Wasser – mehr als 30%
- Aufbau von noch höher geordneten Wasserstrukturen
- Noch energiereicher und wertvoller für den Organismus und den Stoffwechsel
- Weniger Kalkanhaftungs-Probleme – Kalkreduktion
- Geschmack wie Quellwasser in seiner höchsten Genussform



Bild 1

MAKI® Energizer mit Spritzschutz

Viktor Schaubberger, der bekannte österreichische Naturforscher, hat sich intensiv mit Wasserwirbeln beschäftigt. Die grundlegende Form in der Bewegung in der Natur ist der Wirbel. Ein natürlich fließendes Wasser bildet unendlich viele, große und kleine Wasserwirbel. Unsere Trinkwasser-Qualität wird bestimmt durch die strukturelle Ordnung der Wassermoleküle, die auch durch die Verwirbelung des Wassers entsteht.

MAKI® Wirbeltechnologie – 23 Jahre Wirbelforschung

Das Wasser wird in zwei aufeinander abgestimmten Wirbelkammern (Doppel-Wirbelkammer) nach demselben Prinzip verwirbelt, wie in der Natur.

MAKI® Energizer

- Verwendbar für alle MULTI-PURE™ Modelle
- Material: Bleifreies ECOBRASS® Messing, bleifreies Quarz-Glas
- MAKI® mit Designer-Hahn für alle Untertisch-Modelle (s. Bild 3)

- Normalerweise werden Sie den MAKI® Energizer mit Spritzschutz verwenden. (s. Bild 1)

- Um ein noch frischeres und „höherenergetisiertes“ MULTI-PURE™ Wasser zu erhalten, schrauben Sie den Spritzschutz, leicht im Handumdrehen ab und lassen das Wasser frei in einen Krug einsprühen. Dabei wird das MULTI-PURE™ Wasser sichtbar mit noch mehr Sauerstoff angereichert. **Sogar Öl kann emulgiert werden.** (s. Bild 2)



Bild 2



Bild 3



Vertrauen Sie der garantierten

Die Multi-Pure Filter haben von über 5000 Wasserfiltern auf dem US-Markt die besten Testergebnisse – vergleichbar getestet nach staatlichen Normen.



- - **NSF (National Sanitation Foundation) - das größte Testinstitut der Welt.**
 - NSF hat die staatlich, amerikanischen Normen für Trinkwasser aufgestellt – ANSI/NSF Normen.
 - **Die USA sind das einzige Land der Welt, das Staatliche Normen vorschreibt für die Tests von Wasserfiltern.**

Denn nur, wenn die Testabläufe und Testparameter unter anderem die getestete Litermenge, identisch sind, können die Reduktionsergebnisse von Schadstoffen verglichen werden.

- NSF ist ein in den USA und 37 weiteren Ländern akkreditierter unabhängiger Gutachter.
- **NSF® ist der einzige Kooperationspartner der WHO** (Weltgesundheitsorganisation) in Sachsen Trinkwasseraufbereitung.
- NSF® Testergebnisse und Testverfahren sind auch nach Europa-Norm DIN EN ISO/IEC 17025 in Europa und **in Deutschland anerkannt.**
- **Qualitätssicherung und Datenerfassung bei der Produktion**, d.h., Ihr eigener Filter hat dieselbe Qualität wie der ursprüngliche Testfilter.
- „**NSF Certified**“ garantiert unter anderem dem Verbraucher, dass die Reduktionsangaben wirklich zutreffen, **keine Stoffe an das Wasser abgegeben werden** und die Werbeaussagen richtig sind.



- **112** Labortests von NSF® zur Reduktion von Schadstoffen, **auch für Arzneimittel und Hormone**
- **144** Labortests von akkreditierten, unabhängigen Instituten zur Reduktion von Schadstoffen.
- **64** Labortests des strengen Kalifornischen Gesundheits-Ministeriums-Zertifikat Nr. 97 – 1294
- Zertifikat Nr. 41 130-CA-001 für Schadstoff-Reduktion des Amerikanischen Umwelt-Ministeriums.
- **Hygiene-Institut der Freien Universität Berlin (FU) –** Langzeitstudien: „Die mikrobielle Qualität des MULTI-PURE™ Wasser entspricht über den gesamten Untersuchungszeitraum (zweimal drei Monate) den Grenz- und Richtwerten der Deutschen Trinkwasserverordnung. Auch die zusätzlich zur Trinkwasserverordnung untersuchten Mikroorganismen (Pseudomonaden, Legionellen, weitere gramnegative Bakterien und Pilze) ließen sich nicht nachweisen.“



Der MULTI-PURE™ Filter wird ausdrücklich für den Haushalt und für Immungeschwächte empfohlen.

Sicherheit + getesteten Reinheit

exklusiv

PINNOW
GesundheitsWelt



MULTIPURE

Schadstoffreduktion

– Auszug aus über 300 Labortests –



Live saver.®

- Laboranalyse von: • NSF® nach NSF/ANSI-Norm Nr. 53 (Gesundheitliche Wirkung)
• NSF/ANSI-Norm Nr. 42 (Ästhetische Wirkung) • NSF/ANSI-Norm Nr. 401 (Arzneimittel und Hormone • anderen internationalen, akkreditierten, unabhängigen Laboratorien • Kalifornisches Gesundheitsministerium.

Reduktion von gesundheitsschädlichen Wasserverunreinigungen*

| Substanz | Reduktion % | Substanz | Reduktion % |
|---|-------------|---|------------------|
| Schwermetalle | | Chlorierte Kohlenwasserstoffe | |
| Blei* | > 99,3 | Trichlorethylen (TRI) | > 99,0 |
| Kupfer | > 93,3 | Tetrachlorkohlenstoff | > 99,0 |
| Cadmium | > 80,0 | Tetrachlorethen (PER) | > 99,0 |
| Quecksilber | > 99,0 | Dichlormethan | > 95,0 |
| Arsen | > 95,0 | Monochlorbenzol | > 99,0 |
| * Bei einem ph-Wert von 6,5 | | | |
| Krankheitskeime, Mikroorganismen | | Trihalomethane – krebserregend | |
| Coli- Bakterien | > 99,9 | Chloroform | > 99,8 |
| Giardia Lamblia | > 99,9 | Bromoform | > 99,8 |
| Chemikalien | | Pestizide und Herbizide | |
| Chlor | > 99,0 | Atrazin | > 97,0 |
| Benzol | > 83,0 | Lindan (Gamma HCH) | > 99,0 |
| O-Xylol | > 95,0 | 1,2 Dichlorpropan | 100,0 |
| Toluol | > 99,0 | 2,4 D | > 98,0 |
| Ethylbenzol | > 95,0 | Simazin | > 97,0 |
| PCBs | > 99,9 | Glyphosat | > 99,8 |
| Krebserregende Stoffe | | Nitrat – nur mit Multi-Pure MP-750 Plus RO | |
| Asbest/Mikroplastik | > 99/100 | Nitrat, Nitrit | > 99,0 |
| Trihalomethane | > 99,8 | Fluor | > 99,0 |
| Arzneimittel | | Hormone und Antibiotika ect. | |
| Ibuprofen etc. | > 96,8 | Östrogen etc. | > 98,2 |
| Betablocker | > 98,6 | Antibiotika | > 98,6 |

Erhalt der wertvollen, gelösten Mineralien

| Substanz | Erhalt % | Substanz | Erhalt % |
|-----------|----------|----------|----------|
| Kalzium | > 90,0 | Kalium | > 90,0 |
| Magnesium | > 90,0 | | |

* Wasserverunreinigungen können, müssen aber nicht in Ihrem Leitungswasser erhalten sein.
Weitere Analyseergebnisse auf Anfrage!

und dem MAKI® Energizer – exklusiv nur bei PINNOW GesundheitsWelt.



MULTIPURE

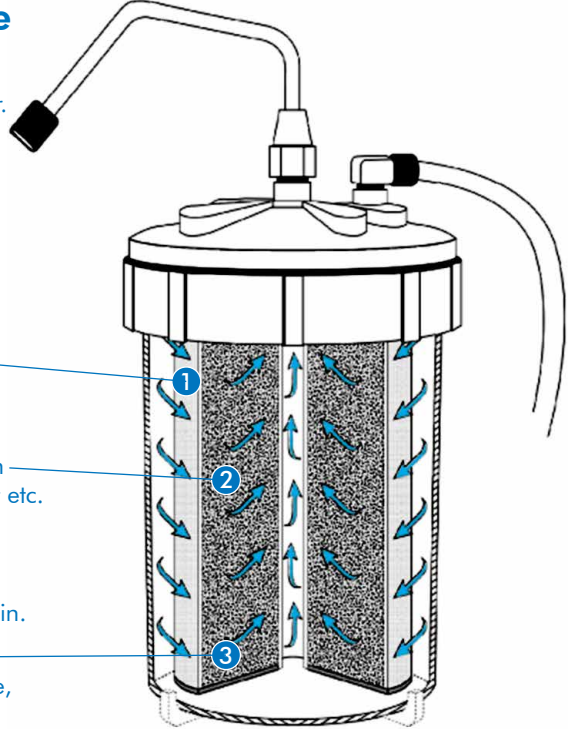
Wie funktioniert die Carbon-

MULTI-PURE™ Carbon-Block-Technologie

- Der Filtereinsatz ist ein fester Block aus Carbon (Aktivkohle) – leicht auswechselbar.
- Ohne Strom – ohne Chemikalien
- MULTI-PURE™ ist als Erfinder und weltweit größter Hersteller der Carbon-Block-Technologie unerreicht.
- Millionenfach weltweit verkauft

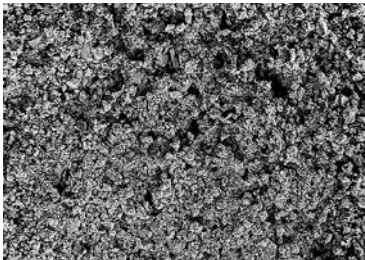
Dreistufiger Carbon-Block

- 1. Stufe – Elektrokinetische Adsorption**
Mechanische Vorfiltration > 5 µm
- 2. Stufe – Mechanische Filtration**
0,5 µm von festen Schadstoffen/Partikeln wie Asbestfasern, Mikroorganismen, Rost etc.
Die Größe der Filterporen ist optimiert: mit 0,5 µm können Mikroorganismen herausgefiltert werden.
Die Durchflussmenge beträgt 3,5 Liter/min.
- 3. Stufe – Physikalische Adsorption**
von gelösten Schadstoffen/Schwermetalle, Chlor, Pestizide, Chemikalien etc.



Vergleich: Aktiv-Kohle

Fester Block – MULTI-PURE™



- Enge Kapillaren und Mikroporen
- Bakterien bleiben stecken
- Keine Vermehrung
- Kein Bakteriendurchbruch
- Keine chemische Behandlung

Loses Granulat – Kannenfilter



- Große Oberfläche des Granulats
- Ideales Milieu für Bakterien
- Ungehinderte Vermehrung
- Bakteriendurchbruch möglich
- Chemische Behandlung des Granulats

Block-Technologie von MULTI-PURE™

exklusiv

PINNOW
GesundheitsWelt

Der dreistufige MULTI-PURE™ Carbon-Block

Die **MULTI-PURE™ Trinkwasser-Filter** reinigen Ihr Trinkwasser gänzlich ohne Chemikalien, ohne Strom, ohne Umweltbelastung und ohne Verschwendung von Wasser und Energie. Das Wasser durchdringt den **dreistufigen Carbon-Block**, wie in der Natur die Gesteinsschichten, und wird dabei von vorhandenen Schadstoffen gereinigt, z.B. von:

- **Festen Schadstoffen** wie Asbestfasern, Bakterien, Pilzen, Legionellen, Schmutzpartikeln, Rost etc.
- **Gelösten Schadstoffen** wie Schwermetalle, Chlor, Pestizide, Chlorkohlenwasserstoffe-CKW, Lösungsmittel, Industriegifte etc.
- **Wertvolle, gelöste Mineralien** wie Magnesium, Calcium, Kalium etc., die auch den Geschmack des Wassers prägen, bleiben zu mehr als 90 % im Wasser erhalten.
Das Wasser wird nicht sauer.



Die auswechselbaren Filterelemente CB-5 und CB-6 bestehen aus zehn verschiedenen, hochwertigen Aktivkohlesorten, die vom Amerikanischen Ministerium FDA (Food and Drug Administration) geprüft und zugelassen sind. Diese werden extrem fein gemahlen, sterilisiert, vermischt und nach einem speziellen Verfahren zu einem kompakten, festen und homogenen Aktivkohleblock gesintert, dem Carbon-Block.

Verwenden Sie Original MULTI-PURE™ Ersatzfilter CB-5 und CB-6!
Sie haben sonst keine getestete Sicherheit und keine Garantie!



Beispiele:

- 1 Neuer Filtereinsatz
- 2 Gebrauchter Filtereinsatz
- 3 Gebrauchter Filtereinsatz

ACHTUNG!

Der Filterwechsel ist vorgeschrieben und notwendig, **unabhängig von der äußeren Farbe des Filtereinsatzes**. Denn: Gelöste Schadstoffe wie z.B. **Blei, Kupfer und andere Gifte sind farblos**. Diese werden im Inneren des Kohleblocks herausgefiltert.



MULTIPURE

Technische Daten

(Technische Änderungen vorbehalten)

| Modell | MP-400 SSCT | MP-400 SB | MP-750 SSCT | MP-750 SB | MP-1400 SB |
|--|----------------|--------------|----------------|--------------|---------------|
| NSF®/UL® – getestete Filterkapazität (*) | 2250 Liter | 2250 Liter | 4500 Liter | 4500 Liter | 9000 Liter |
| Filtereinsatz (Carbonblock) | CB-5 | CB-5 | CB-6 | CB-6 | CB-11 |
| Zurückgehaltene Partikelgröße | 0,5 µm | 0,5 µm | 0,5 µm | 0,5 µm | 0,5 µm |
| Gehäuse | Edelstahl | Edelstahl | Edelstahl | Edelstahl | Edelstahl |
| Gewicht inkl. Anschlussmaterial | 1,66 kg | 2,0 kg | 2,95 kg | 2,9 kg | 3,2 kg |
| Höhe | 18,4 cm | 18,4 cm | 21,5 cm | 21,5 cm | 29,8 cm |
| Durchmesser Ø | 12,7 cm | 12,7 cm | 14,6 cm | 14,6 cm | 14,6 cm |
| Ein-/Ausgangs-Ø | 1/8" | 1/8" | 1/8" | 1/8" | 1/8" |
| Anschlussgewinde | M 22 | – | M 22 | – | – |
| Durchfluss in l/min (**) | ca. 3,0 | ca. 3,0 | ca. 3,0 | ca. 3,0 | ca. 3,0 |
| Wasserdruck | 2-8 bar | 2-8 bar | 2-8 bar | 2-8 bar | 2-8 bar |
| Betriebstemperatur | 1-38 °C | 1-38 °C | 1-38 °C | 1-38 °C | 1-38 °C |

(*) Von NSF® vorgeschriebener Filterwechsel

1. wenn die „NSF® getestete Filterkapazität“ erreicht ist oder
2. **spätestens nach einem Jahr! (Vorschrift von NSF) oder**
3. wenn der Filter sich vorzeitig langsam verschleißt. Das kann durch regionale Wasserverunreinigungen wie z.B. durch Asbestfasern, Schmutzpartikel, Bakterien und Rost geschehen.

(**) Abhängig vom Leitungsdruck und Leitungsquerschnitt

Auf Wunsch sichere Kontrolle der Filterkapazität und des Filterwechsels mit einer Messuhr.

Zu Ihrer Sicherheit und Garantie:

Nur Original MULTI-PURE™ CB-5/CB-6 Ersatzfilter verwenden!

Achtung: Auftisch-Modelle nicht einsetzen bei Warm-Wasser-Boilern!

In diesem Fall: „Anschluss-Set mit separaten Wasserhahn“ verwenden.

Fragen Sie uns – Wir haben die Lösung!

exklusiv

PINNOW

GesundheitsWelt

Vorteile für Sie und Ihre Familie

Sicher

- MULTI-PURE™ ist der Erfinder und weltweit größte Hersteller der Carbon-Block-Technologie
- Seit 45 Jahren millionenfach bewährt – weltweit verkauft
- NSF® – garantiert und zertifiziert
- Fortschrittlichste, qualitätsgesicherte Produktionstechnologie.
- 45 Jahre Garantie auf Gehäuse.

Bequem

- Kein Schleppen und Stapeln/Zeitersparnis
- Trinkwasser – rein, fließend und frisch – bequem in Ihrer Küche verfügbar.

Geschmack

- Köstlicher, natürlicher Geschmack/wie Quellwasser
- Besserer Geschmack von Kaffee, Tee und Speisen
- Zusätzliche Veredlung und O₂ – durch SENSEH® u. MAKI®
- Lebenswichtige Mineralien bleiben erhalten

Gesund

- Trinkwasser in seiner ursprünglichen Reinheit, energetisiert und von garantiert, getesteter Reinheit ist von unschätzbarem Wert für Sie und die Gesundheit Ihrer Familie.
- Sie trinken wieder genug, weil das Wasser wieder köstlich schmeckt und bequem verfügbar ist.

Kein CO₂/Kein Plastikmüll/Entlastung der Umwelt

- **Kein Flaschenwasser, keine Plastikflaschen**
Keine Energieverschwendung und Wasservergeudung für Herstellung und Reinigung der Flaschen.
Keine LKW-Transporte, kein Recycling, keine Plastikflaschen
- Kein CO₂

Viel Geld sparen

- **Sie sparen über 600,00* Euro pro Jahr – ein Leben lang,** wenn Sie MULTI-PURE™ Wasser trinken und kein Flaschenwasser mehr kaufen.
* Berechnungsgrundlage: Zwei-Personen-Haushalt täglich; 2 Liter pro Person; 0,50 Euro pro Flasche.



Es ist Ihre Entscheidung

- Kaufen Sie Ihren MULTI-PURE™ Trinkwasser-Filter.
- Schonen Sie die Umwelt: kein CO₂/keine Plastikflaschen.
- Schluss mit Schleppen von teurem Flaschenwasser.
- Sie können ohne Risiko zu Hause kosten und genießen.
- Sie haben 30 Tage Geld-Zurück-Garantie.



Alle MULTI-PURE™ Trinkwasser-Filter sind NSF®-getestet.

Die USA sind das einzige Land der Welt, in dem es staatliche Normen für Trinkwasser-Filter gibt. NSF hat diese Normen entwickelt.



NSF Partnerschaften

Partnerschaften sind für die NSF von großer Bedeutung und ermöglichen es dieser Organisation, rund um die Welt kostengünstige Angebote für Zertifizierung und Registrierung für Produktsicherheits-Kennzeichnung und CE-Markierung in elektro-, gas- und produkttechnischen Bereichen anzubieten. NSF hat sich ein weltweites Netzwerk an Kooperationspartnern aufgebaut. Dazu gehören die folgenden Institutionen: KEMA Registered Quality Nederland B.V. und KIWA (KIWA N.V.) in den Niederlanden, CSA (Canadian Standards Association) und QMI (Quality Management Institute) in Kanada, IAS (International Approval Services) und ITS (Intertek Testing Services) in den USA, JIA (Japan Gas Appliance Inspection Association) in Japan, AENOR in Spanien, Hong Kong Standards and Testing Centre in Hongkong und QAS (Quality Assurance Services) in Australien.

Die Weltgesundheitsorganisation WHO hat NSF aufgrund ihrer Sachkenntnis und ihrer internationalen Bemühungen zum Kooperationszentrum für Lebensmittel- und Trinkwassersicherheit und -aufbereitung erklärt. NSF wird als Informations-Clearinghaus fungieren und die WHO bei der Erarbeitung verschiedener Richtlinien und Unterlagen unterstützen.



World Health Organization
Cooperating Centre for
Food Safety and for
Drinking Water Safety
and Inspection



Live saver.®

- NSF® hat ein weltweites Netz an Kooperationspartnern aufgebaut.
- Die Gesundheitsorganisation WHO hat NSF® zum Kooperationszentrum für Lebensmittel- und Trinkwassersicherheit und -aufbereitung erklärt.

Exklusiv-Importeur

**PINNOW
GesundheitsWelt GmbH**



Überreicht durch:

Hohenzollerndamm 55
14199 Berlin

Tel. +49 (0) 30 700 11 88-0
Fax +49 (0) 30 700 11 88-11

info@pinnow-gesundheitswelt.de
www.pinnow-gesundheitswelt.de
www.multipurewasser.de